

Bedienungsanleitung



PakSafe®

**Der mobile Paket-Briefkasten
für daheim**



Herzlichen Glückwunsch zum neuen PakSafe®

Der PakSafe® dient zur sicheren Annahme und kurzzeitigen Aufbewahrung von Paketen, die vom Paketzustelldienst ausgeliefert werden, wenn Du als Empfänger nicht zu Hause bist.

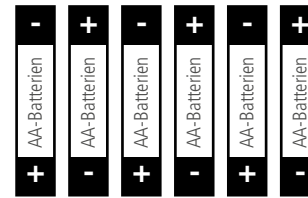
Im folgenden findest Du alle Informationen und Bedienungshinweise zu den Funktionen des PakSafes®, wie beispielsweise das einfache Öffnen und Schließen und die sogenannte „Aktivierung“, die für die Paketlieferung notwendig ist. Bitte lies die folgende Bedienungsanleitung aufmerksam durch, um eine sichere und korrekte Handhabung des PakSafes® zu gewährleisten und beachte auch die Sicherheitshinweise in Kapitel „**Sicherheitshinweise und wichtige Informationen**“ auf Seite 8.

Inhaltsverzeichnis:

1. Erste Inbetriebnahme	3
2. Das Tastenfeld	4
3. Nutzung des PakSafes®	4
3.1. Öffnen des PakSafes® durch den Besitzer	4
3.2. Öffnen und Schließen des PakSafes® durch den Zusteller	5
3.3. Statusabfrage	5
4. Alarmfunktion	6
5. Batteriewechsel	6
6. Not-Stromöffnung bei leeren Batterien	6
7. Befestigung an der Tür	7
Fortsetzung: Befestigung an der Tür	8
Fortsetzung: Befestigung an der Tür	9
8. Sicherheitshinweise und wichtige Informationen	10
9. Batteriehinweise/Batteriewechsel	11
10. Bestimmungsgemäße Verwendung	12
11. Wartung und Pflege, Reinigungshinweise	12
12. Entsorgung Produkt/Batterien	12
13. Lieferumfang	13
14. Technische Daten	13
15. Garantiebedingungen	14
16. Kontaktdaten	14
17. Garantie	15

1. Erste Inbetriebnahme

Bitte lege die mitgelieferten 6 AA-Batterien in das Batteriefach ein (siehe: Batteriewechsel). Achte dabei auf die richtige Polung.

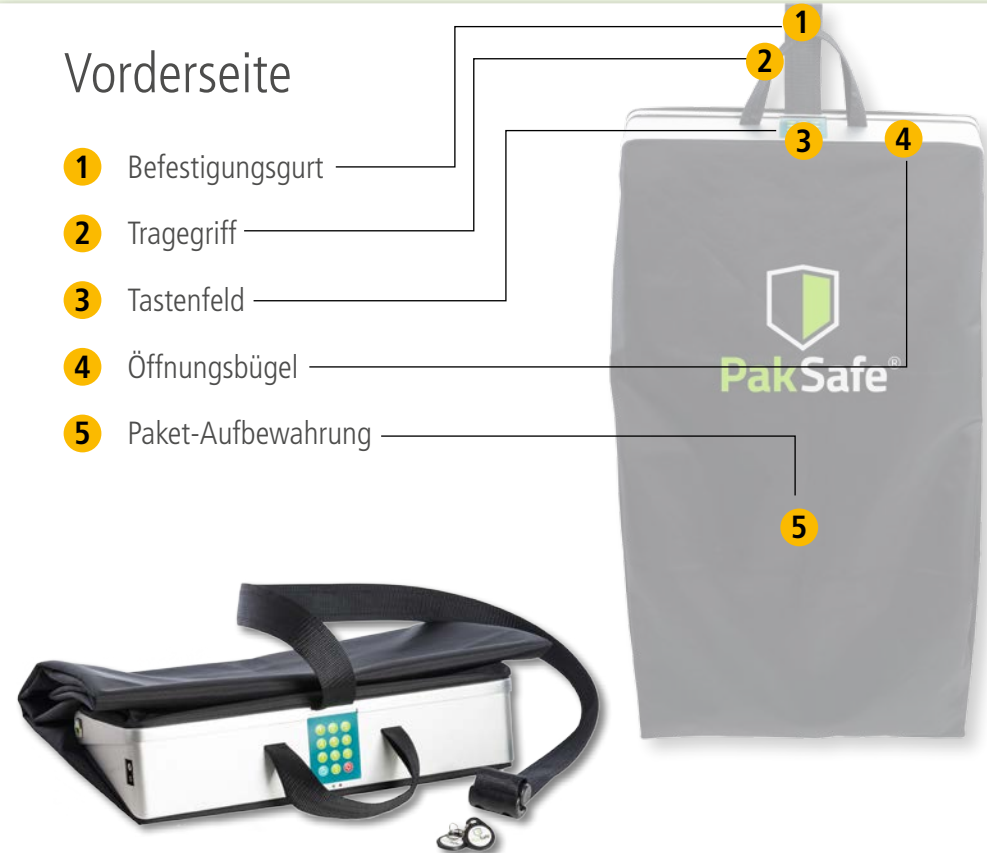


Auf

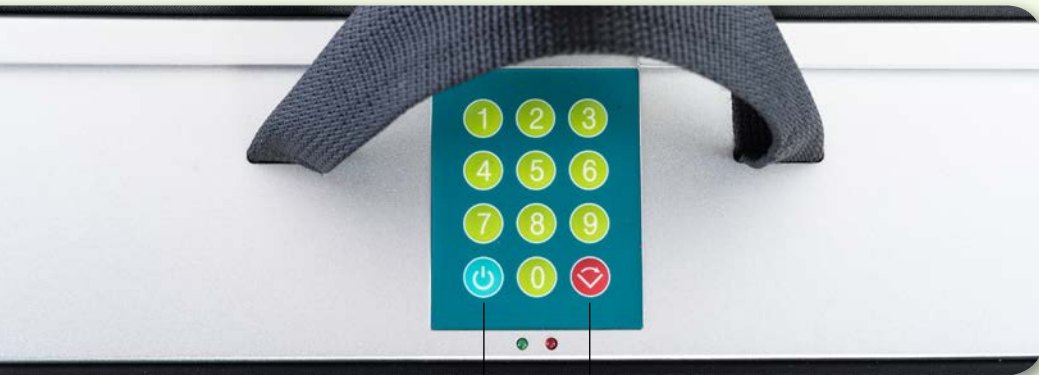
Zu

Vorderseite

- 1 Befestigungsgurt
- 2 Tragegriff
- 3 Tastenfeld
- 4 Öffnungsbügel
- 5 Paket-Aufbewahrung



2. Das Tastenfeld



 = Aktivierungs-Taste und Statusabfrage

 = Einmalöffnungs-Taste für den Zusteller

3. Nutzung des PakSafes®

3.1. Öffnen des PakSafes® durch den Besitzer & Aktivieren der Öffnungsfunktion für den Zusteller

 = **Aktivierungs-Taste drücken** und Chip vor das Tastenfeld halten. Der PakSafe® öffnet sich. Jetzt wieder schließen. Jetzt ist die Einmalöffnungstaste für Zusteller aktiviert! Nun kann der PakSafe® einmalig per Einmalöffnungs-Taste geöffnet werden.

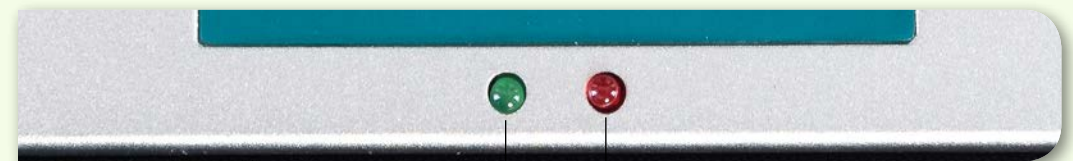



3.2. Öffnen und Schließen des PakSafes® durch den Zusteller

 = **wird vom Zusteller gedrückt**: PakSafe® öffnet sich, Paket kann eingelegt werden. Nach dem Verschließen durch den Zusteller ist ein Öffnen mit der Einmalöffnungstaste nicht mehr möglich. Nur der PakSafe®-Besitzer kann den PakSafe® durch Drücken der Aktivierungs-Taste und Vorhalten des Chips wieder öffnen.



3.3 Statusabfrage



 = **drücken**:

- **Grüne** LED-Diode leuchtet: PakSafe® **ist für den Zusteller aktiviert.**
- **Rote** LED-Diode leuchtet: PakSafe® ist **für den Zusteller noch nicht aktiviert.**

Deshalb:

 **drücken und Chip vor Tastenfeld halten**, damit sich der PakSafe® öffnet. Dann wieder schließen. Sobald das Schloss wieder einrastet, ist der PakSafe® für den Zusteller aktiviert.

Ergänzung: Die rote LED-Diode kann auch bedeuten, dass ein Zusteller ein Paket in den PakSafe® eingelegt hat und der PakSafe® deshalb jetzt nur noch per Chip zu öffnen ist.

4. Alarmfunktion

- Der Alarm des PakSafes® wird ausgelöst, wenn versucht wird, ihn unsachgemäß zu öffnen (beispielsweise durch Aufschlitzen). Der Alarm hält für drei Minuten an.
- Ein 10-sekündiger Alarm wird ausgelöst, wenn der PakSafe® nach dem regulären Öffnen nicht innerhalb von ca. 30 Sekunden wieder geschlossen wird. Das dient zur Sicherheit, falls der Zusteller ggf. vergessen hat, den PakSafe® nach der Paketlieferung auch wirklich zu schließen.
- Die Alarmfunktion kann jederzeit aktiviert und deaktiviert werden, indem der Schalter „Alarm“ neben dem Batteriefach im Innern des PakSafes® auf „on“ oder „off“ gestellt wird.

Empfehlung: Schalte die Alarmanlage nur dann an, wenn Du den PakSafe® zum Empfang eines Paketes vor die Tür hängst.

5. Batteriewechsel

Zum Austauschen der 6 Stück AA-Batterien öffne einfach das Batteriefach innen an der Unterseite des Bügels. Bitte achte beim Einsetzen der Batterien stets auf die richtige Polung.

6. Not-Strom-Öffnung bei leeren Batterien

- Sind die Batterien (Haltbarkeit ca. 3 Jahre) des *geschlossenen* PakSafes® leer, hast Du die Möglichkeit, ihn mit einer 9V-Blockbatterie zu öffnen.
- Nimm dazu die kleine Gummi-Abdeckkappe links außen am Bügel ab: Stecke den 9V-Batterieblock auf den Kontakt. Jetzt kannst Du den PakSafe® normal bedienen.

Bitte beachten: Der 9V-Batterieblock darf nur solange an die dafür vorgesehene Stelle gehalten werden, bis der PakSafe® sich öffnet. Die 6 Stück leeren AA-Batterien sollten sofort ausgetauscht werden.

7. Befestigung an der Tür

Platziere den PakSafe® an der Außenseite Deiner geöffneten Tür. Führe den Gurt über die obere Türkante, sodass sich das verdickte Ende auf der Innenseite befindet, und schließe die Tür. Die Konstruktion verhindert, dass der PakSafe® unerlaubt entfernt werden kann.

Der Befestigungsgurt des PakSafe® hat eine Traglast von bis zu 200 kg. Im PakSafe® können Sendungen mit einem Gewicht von bis zu 31 kg abgelegt werden. Dazu sollte der PakSafe® so an der Tür angebracht werden, dass er mit dem unteren Sackende leicht auf dem Boden aufsitzt. Das Gewicht der eingelegten Sendung wird so vom Fußboden abgefangen und der PakSafe® kann dann auch schwere Pakete, z.B. Kopierpapier, Katzenstreu etc., aufnehmen.

Aufhängen ...

... passt!



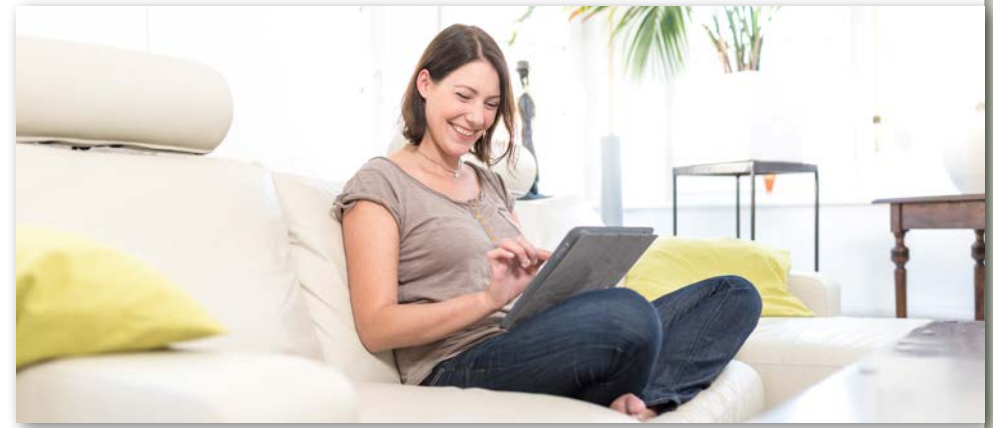
Fortsetzung: Befestigung an der Tür

Unsere Empfehlung:

Am sichersten ist es, Deinen PakSafe® immer so zu platzieren, dass der Sackboden auf dem Fußboden aufliegt. So funktioniert der PakSafe® optimal, auch wenn ein unerwartet schweres Paket angeliefert wird. Außerdem befinden sich Bügel und Tastenfeld dann in einer für Dich und den Paketboten gut zu bedienenden Höhe.

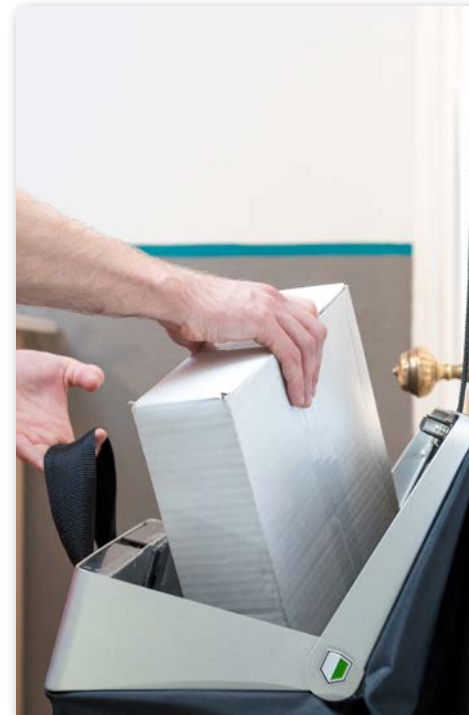
Bitte beachten:

Gesamtvolumen: ca. 85 L



Bitteschön ...

... Dankeschön



8. Sicherheitshinweise und wichtige Informationen

Überprüfe bitte vor Inbetriebnahme das Gerät unbedingt auf Beschädigungen. Nimm das Gerät nicht in Betrieb, wenn solche vorhanden sind!

Entstehen durch das Nichtbeachten dieser Hinweise Schäden, erlischt die Gewährleistung/Garantie. Für Folgeschäden wird keine Haftung übernommen.

Achtung: Lass das Verpackungsmaterial nicht achtlos liegen, es kann für Kinder zu einem gefährlichen Spielzeug werden. Lass Kinder nicht mit Folie spielen – es droht Erstickungsgefahr!

Das Produkt ist kein Spielzeug, es gehört nicht in Kinderhände!

Achte darauf, dass Kinder und Haustiere nicht in den PakSafe® klettern und sich einschließen können. Sie können sich nicht mehr selbst befreien; es droht Erstickungsgefahr.

Ziehe den PakSafe® nicht über den Kopf, es droht Erstickungsgefahr.

Eigenmächtiges Umbauen bzw. Verändern des Produkts ist aufgrund von Sicherheits- und Zulassungsbestimmungen (CE) nicht zulässig.

Führe niemals selbst Reparaturen durch! Unsachgemäße Veränderungen und Reparaturen können den PakSafe® beschädigen und bergen Sicherheitsrisiken.

Vermeide starke mechanische Belastungen wie Herunterfallen.

Behandle das Produkt stets sorgfältig und achte darauf, den PakSafe® beim Verstauen und Lagern nicht zu beschädigen. Vermeide es scharfkantige Gegenstände ohne Schutz im PakSafe® zu transportieren.

Tauche Sie das Produkt niemals in Wasser oder andere Flüssigkeiten.

Wasche den PakSafe® nicht in der Waschmaschine.

Hänge den PakSafe® nicht in die Sonne, wenn Du Kühlgut erwartest.

Beachte: Für Folgeschäden wird keine Haftung übernommen. Technische Änderungen und Irrtümer vorbehalten.

9. Batteriehinweise/Batteriewechsel

Wenn Du den PakSafe® längere Zeit nicht benutzt, entferne die Batterien, um ein Auslaufen zu vermeiden.

Entferne außerdem verbrauchte Batterien sofort aus dem Gerät. Diese können korrodieren und somit dem Gerät und Deiner Gesundheit schaden.

Verwende beim Entfernen ausgelaufener oder beschädigter Batterien in jedem Fall Schutzhandschuhe, da bei Berührung Verätzungen auf der Haut entstehen können. Batterien gehören nicht in Kinderhände.

Lasse Batterien nie achtlos herumliegen. Kinder oder Haustiere könnten diese verschlucken. Gehe im Falle eines Verschluckens unverzüglich zum Arzt.

Wirf Batterien niemals ins Feuer.

Batterien dürfen auf keinen Fall aufgeladen werden. Es droht eine Explosion.

Akkus

Wir empfehlen den Einsatz herkömmlicher Batterien. Beim Betrieb des PakSafe® mit wiederaufladbaren Batterien (Akkus) kann sich die Batterielaufzeit deutlich verkürzen. Solltest Du dennoch wiederaufladbare Batterien verwenden, beachte bitte die Sicherheitshinweise des Herstellers.

Batteriewechsel

Achtung: Ersetze die Batterien des Gerätes stets durch Batterien gleicher Art und Größe. Werden Batterien falschen Typs oder mit falscher Polarität eingesetzt, besteht Explosionsgefahr.

Vermische außerdem keine alten und neuen Batterien. Ersetze immer alle Batterien gleichzeitig, da sie sich sonst gegenseitig entladen.

10. Bestimmungsgemäße Verwendung

Der PakSafe® dient zur sicheren Annahme und kurzzeitigen Aufbewahrung von Paketen, die vom Paketzustelldienst ausgeliefert werden, wenn der Empfänger nicht zu Hause ist. Der PakSafe® dient nicht als Tresor, sondern nur für die kurzfristige Zwischenlagerung von Paketen.

Er ist ausgestattet mit einem Sicherheitsschloss, das vom Besitzer selbstständig, bzw. vom Zusteller jeweils einmal, geöffnet werden kann.
Der Betrieb erfolgt über 6 Batterien vom Typ AA 1,5 V.

11. Wartung und Pflege, Reinigungshinweise

Der PakSafe® ist bis auf gelegentliche Batteriewechsel wartungsfrei.
Verwende zur Reinigung des PakSafes® und des Eingabefelds nur ein weiches, leicht angefeuchtetes Tuch und evtl. ein mildes Putzmittel. Achte darauf, dass keine Feuchtigkeit in die Schlosselektronik eindringt.

12. Entsorgung Produkt/Batterien

Bitte entsorge das Produkt am Ende seiner Lebensdauer den geltenden gesetzlichen Vorschriften entsprechend.

Batterien:

Endverbraucher sind gesetzlich verpflichtet gebrauchte Akkus und Batterien an entsprechenden Recycling- oder Rücknahmestellen abzugeben (Batterieverordnung). Die Entsorgung über den Hausmüll ist untersagt, wenn die Batterien mit dem Symbol einer durchgestrichenen Mülltonne gekennzeichnet sind.

Bitte hilf mit die Umwelt zu schützen. Viele Komponenten des PakSafes® bestehen aus wertvollen Rohstoffen und können wiederverwertet werden. Entsorge daher das Produkt am Ende seiner Lebensdauer nicht in der Mülltonne.

Mit dem Beachten dieser Hinweise erfüllst Du die gesetzlichen Verpflichtungen und leistest Deinen Beitrag zum Umweltschutz.

13. Lieferumfang

PakSafe®, inkl. 2 Funkchips zur komfortablen Öffnung, 6 Batterien AA, Aufbewahrungshülle, Bedienungsanleitung und weitere Unterlagen

14. Technische Daten

Abmessungen:	Höhe: 1000 mm, Breite: 480 mm
Fassungsvermögen/Paketgröße:	Einzelpaket max. 360 x 300 x 550 mm
Fassungsvermögen/Gewicht:	85 L, max. 31 kg
Obermaterial:	Polyester Oxford + PVC, 0,55 mm dick, gute UV-Beständigkeit, nicht wasserdicht 1. Geprüft nach OEKO-TEX® Standard 100 2. Getestet nach AATCC Method
Gewicht:	2,5 kg
Spannungsversorgung/Batterien:	6 x AA-Batterien (Mignon)
Öffnung per:	Chip (NFC-System) Einmalöffnungs-Taste Öffnung über Notstromsystem (9 V-Block) möglich

Geringe Abweichungen bei Abmessungen und Gewicht sind produktionstechnisch bedingt.



Öffnung per:

Notstromsystem
(9 V-Block) möglich

15. Garantiebedingungen

PakSafe®

Liebe Kundin, lieber Kunde,

unser PakSafe® Produkt unterliegt einer strengen Qualitäts-Endkontrolle. Sollte dieses Gerät wider Erwarten nicht einwandfrei funktionieren, so wende Dich einfach an unseren unten genannten Kundendienst.

Beachte bitte Folgendes:

Die Garantiezeit beträgt zwei Jahre und beginnt am Tag des Kaufs. Bitte bewahre die Rechnung als Nachweis für den Kauf auf. Bewahre bitte auch die ausgefüllte Garantiekarte auf. Die Garantieleistung gilt nur für Material-oder Fabrikationsfehler, nicht aber für Beschädigungen an zerbrechlichen Teilen.

Während der Garantiezeit können defekte PakSafe® Produkte unfrei an die auf der Garantiekarte angegebene Serviceadresse gesandt werden. Du erhältst dann ein neues oder repariertes Gerät kostenlos zurück. Nach Ablauf der Garantiezeit hast Du ebenfalls die Möglichkeit, das defekte Produkt zwecks Reparatur an unseren Kundendienst zu senden. Nach Ablauf der Garantie anfallende Reparaturen sind kostenpflichtig.

Deine gesetzlichen Rechte werden durch diese Garantie nicht eingeschränkt.

Bei missbräuchlicher und unsachgemäßer Behandlung, Gewaltanwendung und bei Eingriffen, die nicht von unserem autorisierten technischen Support vorgenommen wurden, erlischt die Garantie. Bei Problemen mit Deinem Gerät stehen wir Dir auch gerne telefonisch zur Verfügung.

16. Kontaktdaten: Kundendienst

Bei Fragen schreib uns einfach eine E-Mail:

service@paksafe.de

oder ruf uns an:

06095 532 11 77

17. Garantie

Absender: Bitte Blockschrift in **GROSSBUCHSTABEN** • Kästchen beachten!

Name
Vorname
Straße
PLZ und Ort
Telefon mit Vorwahl

Modell: PakSafe®

Datum und Unterschrift des Käufers



PakSafe®

**Kundendienst/
Technischer Support
63735 Aschaffenburg**

Fehlerangabe:

Bitte diesen Abschnitt ausschneiden und dem Gerät beilegen 12-11-15



Der mobile Paket-Briefkasten für daheim



PakSafe[®]